

26 - 03 - 2020

KLIMAATBESTENDIG ROTTERDAM IN 2025



WIE WIJ ZIJN.



MARTIN BLAAS



ATTIE DIJKSTRA



JIP COLENBRANDER

**ROTTERDAMS
WEER
WOORD**



URGENTIEDOCUMENT





Samen onze stad voorbereiden op een extremer klimaat

Het klimaat verandert. Steeds heftigere buien en langdurige hitte wisselen elkaar af. Maar we kunnen het aan. Want samen maken wij de stad klaar voor dit extreme weer: jij én ik. Door water en groen aan te leggen: tuinen, parken, groene muren, groene daken. We steken de handen uit de mouwen. Voegen daden bij onze woorden. Dit is ons weerwoord.





*Rotterdam spant zich met de 'energietransitie' in om de klimaatverandering te temperen, onder meer door het terugdringen van uitstoot van CO₂ en methaan. Het beperken en zo mogelijk terugdringen van de bron van de opwarming van de aarde is klimaatmitigatie. Dat brengt deze verandering niet meteen tot stilstand. Zelfs als we de klimaatdoelstellingen van Parijs halen, zal de zeespiegel stijgen. Het weer wordt extremer. **Klimaatadaptatie**, het aanpassen van de stad aan de klimaatverandering, is nodig. Het Rotterdams Weerwoord richt zich daarom op klimaatadaptatie en de gevolgen van het veranderende klimaat. Samen de stad voorbereiden op een extremer klimaat.*

THEMA'S WEERWOORD



NEERSLAG

het wordt natter



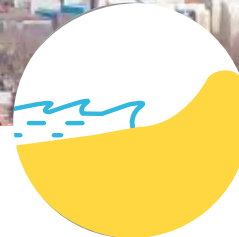
HITTE

het wordt warmer



DROOGTE

het wordt droger



OVERSTROMINGEN

de zeespiegel stijgt



GRONDWATER



BODEMDALING



*ONTWIKKELTEAM EIGEN VASTGOED ALS
ONDERDEEL VAN HET WEERWOORD OPGEZET:*

**ALS GEMEENTE
ROTTERDAM MOETEN
WE ZELF HET GOEDE
VOORBEELD GEVEN MET
ONS EIGEN VASTGOED**



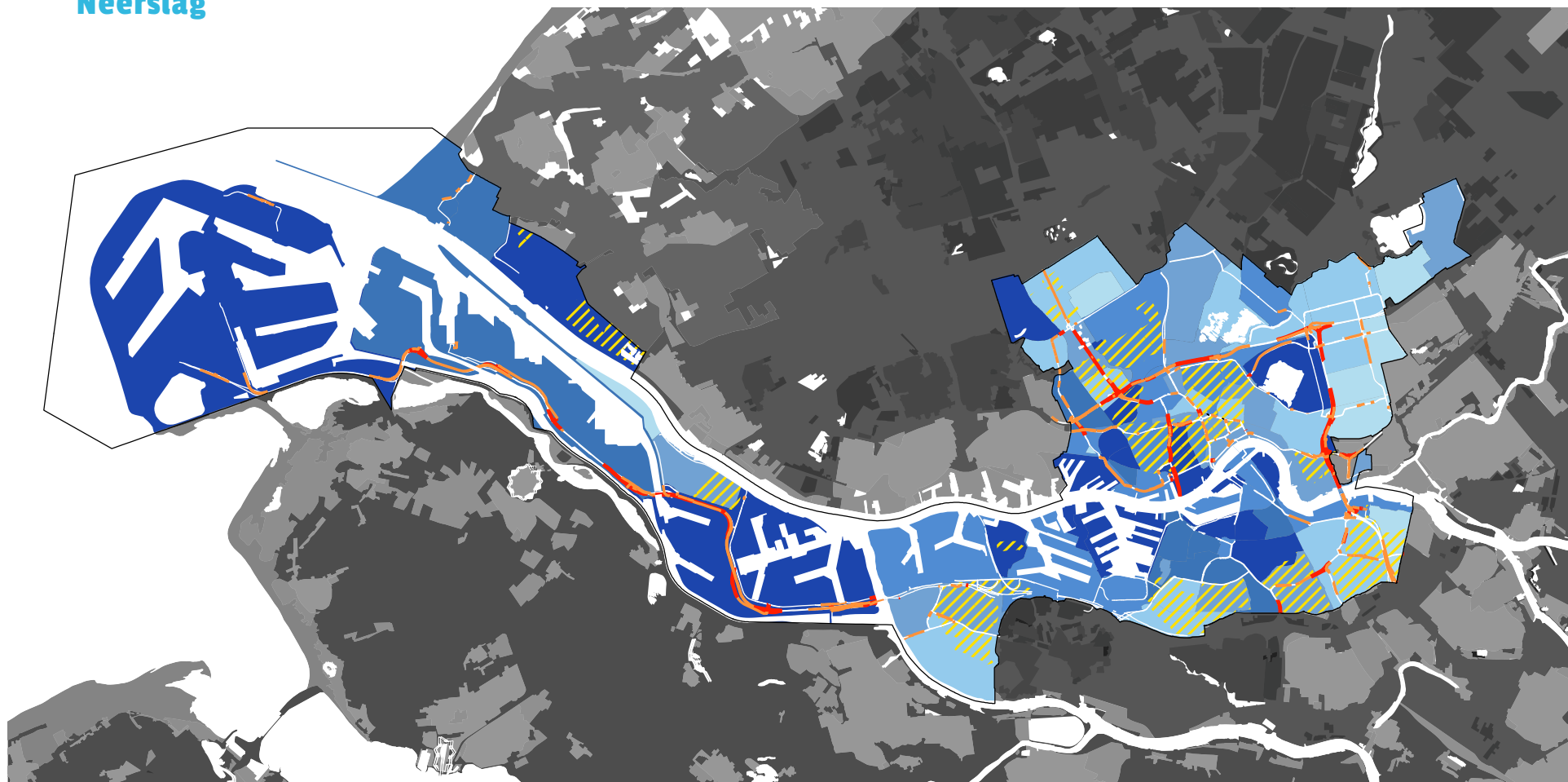
COLLEGETARGET.

STIJGING VAN HET PERCENTAGE
PANDEN DAT GEEN VERHOOGDE KANS
OP WATEROVERLAST BIJ HEVIGE REGEN
HEEFT VAN 88% NAAR 90%.

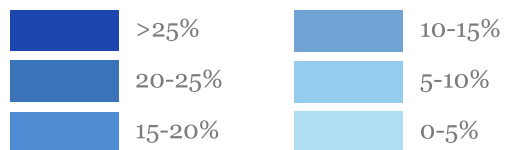




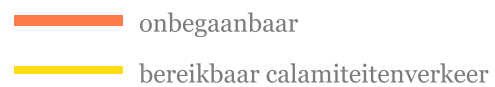
Neerslag



% risicopanden per buurt



Kwetsbare hoofdwegen



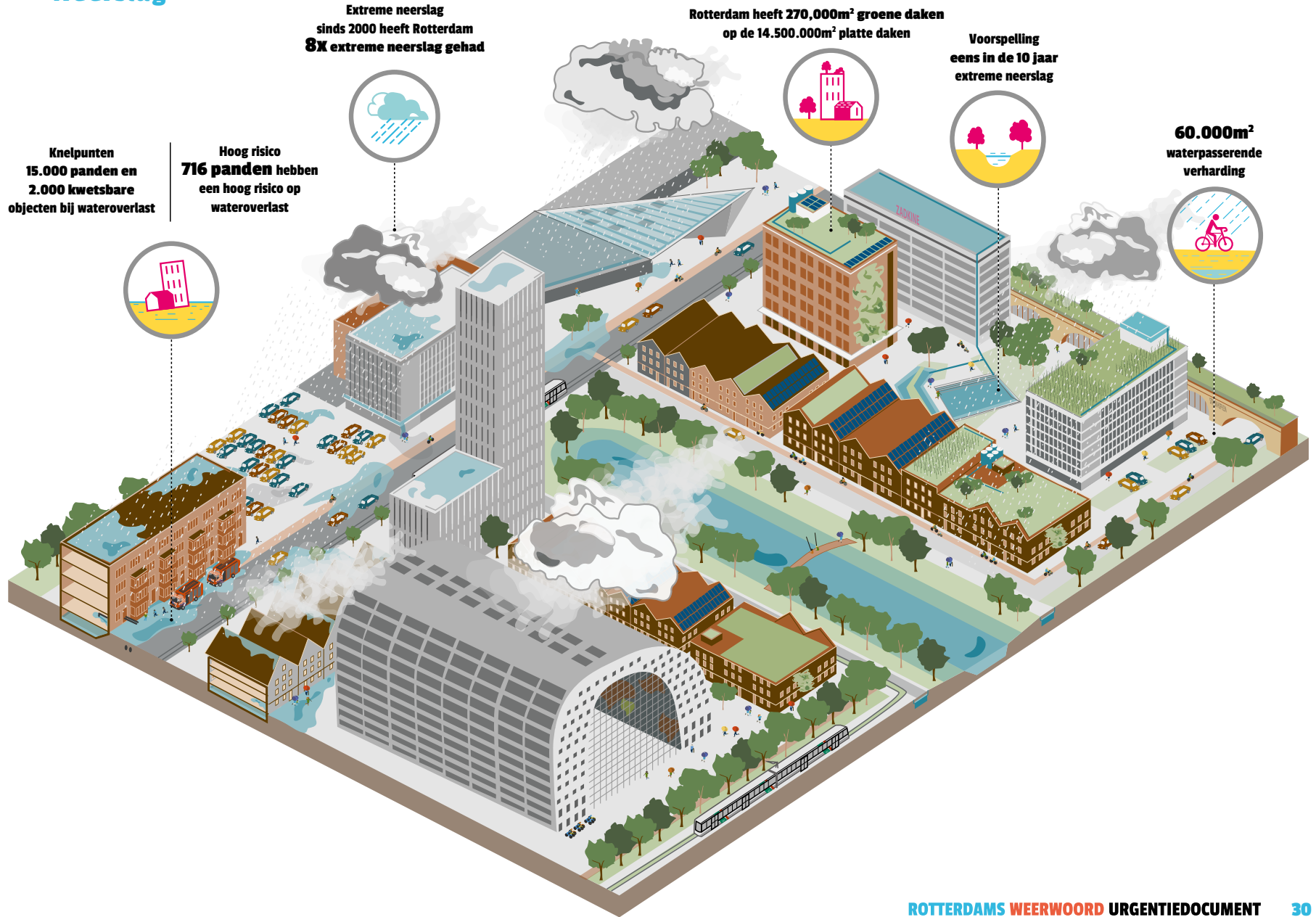
Wateropgave oppervlaktewater





> **#03 OPGAVE**

Neerslag





WAT WE GEDAAN HEBBEN.

1. Overzicht risicopanden van eigen vastgoed door middel van simulatie
2. Inventarisatie mogelijke maatregelen risicopanden
3. Gesprekken vastgoedportefeuilles om urgentie aan te geven en te spreken over mogelijke oplossingen en kansen
4. Overzicht gemaakt van panden die aangepakt moeten worden op basis van de verschillende gesprekken en de simulatie

01.

OVERZICHT RISICOPANDEN VAN EIGEN VASTGOED DOOR MIDDEL VAN SIMULATIE.



02.

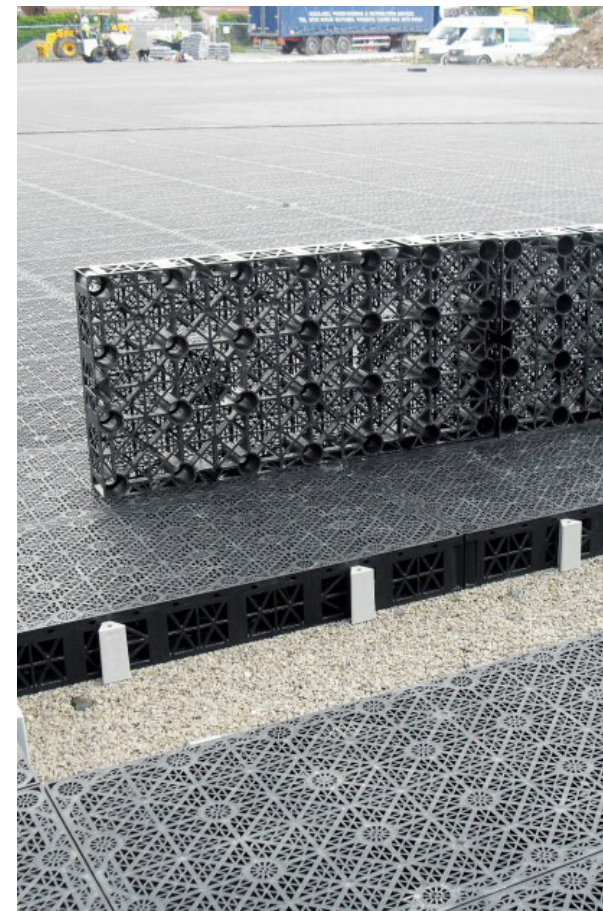
INVENTARISATIE MOGELIJKE MAATREGELEN RISICOPANDEN.



GROEN/BLAUWE DAKEN



URBAN WATER BUFFER



INFILTRATIE KRATTEN



EERSTE RISICOPANDEN
HEBBEN BETREKKING OP
NEERSLAG OVERLAST MAAR
UITEINDELIJK GAAT HET OM
DE **INTEGRALE BENADERING**
EN DE **KOPPELKANSSEN**



GELEERDE LESSEN .

Het gaat om maatwerk

Er is geen algemene maatregel voor alle panden

Aansluiten op natuurlijke onderhoudsmomenten panden

Dit is nodig om de maatregelen haalbaar te maken

Urgentie kweken kost tijd

Klimaatadaptatie is iets nieuws en vergt een andere manier van denken

Combinatie zoeken met mitigatie biedt kansen

Er zit niet altijd een verdienmodel in klimaatadaptatie



WAT GAAN WE NOG DOEN.

Projecten oppakken

Aansluiten op natuurlijke onderhoudsmomenten vastgoed

Thema nog verder onder de aandacht brengen

Onderdeel laten worden van MJOP's

ROTTERDAMS WEER WOORD



URGENTIEDOCUMENT
